

Draamaesitysten runko



Nämä ohjeet on tarkoitettu opettajalle, tai muulle henkilölle, joka toimii näytelmien ohjaajana.

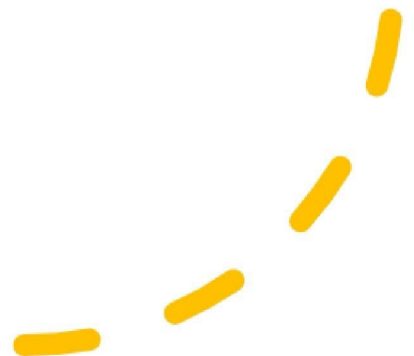
Aluksi kannattaa pitää lyhyt tervetuliaispuhe, jossa kerrotaan ajatuksesta sorrettujen teatterin takana ja käydään läpi näytelmien ideat.

1. Esittävä ryhmä tulee näyttämölle. Ryhmästä jokainen jäsen esittelee itsensä ja roolihahmonsansa:

”Minä olen ___ ja esitän kohtauksessa ___”.

2. Ryhmä aloittaa esittämäänsä kohtausta. Kun kohtauksessa päästään konfliktiin sisälle, eikä prototyyppiä ole vielä esitelty, ohjaaja pysäyttää kohtauksen kolmella taputuksella. Näyttelijät jäätyvät patsaiksi ja ohjaaja kysyy yleisöltä kysymyksiä:

- Onko tilanne realistinen? Voiko tilanteeseen tai hahmoihin samaistua?
- Ketä sorretaan/kiusataan ja miten?
- Miten sorrettu voisi toimia eri tavalla tässä tilanteessa?
- Mikä olisi pahin mahdollinen tilanne, jos mitään ei tehdä asialle?
- Mikä olisi paras mahdollinen tilanne, jos jotain tehdään asialle?
- Mikä voisi olla ratkaisu tilanteelle?
- Miksi hahmot käyttäytyvät näin?
- Haluaako yleisö kysyä joltain hahmolta kysymyksiä?





MAD
Make a difference

3. Ohjaajan pyytää ryhmä jatkamaan kohtauksen loppuun. Jos tauko on ollut pitkä, voi ryhmä aloittaa kohtauksen alusta.
4. Jokainen hahmo käy istumassa Kuumalla tuolilla, jossa yleisö esittää kysymyksiä. Ajan puitteissa 1-3 kysymystä/hahmo. Ohjaaja voi auttaa keskustelussa molempiin suuntiin apukysymyksillä (yllä).
5. Jos prototyypin toiminta ei ole vielä tullut selkeästi esille, ryhmä esittelee prototyypin ja sen toiminnan yleisölle.
6. Kiitetään yleisöä kysymyksistä ja ryhmää esityksestä. Ryhmä kumartaa ja seuraava ryhmä saapuu näyttämölle.

Jos aikaa jää, voidaan keskustella lopuksi vielä näytelmistä yleisesti:

- Miltä roolihahmon näytteleminen tuntui?
- Mitä ajatuksia heräsi näyttelemisestä/kiusaamisesta/rooleista?
- Tuntuiko jokin pahalta näytelmässä? Entä hyvältä? Mikä?

